

三 和 バ イ ト

BIT Tools

SOLID BITS

■ 完成バイト

MICRO BITS

■ マイクロバイト



SOLID BITS

MICRO BITS

SANWA © HSS

株式会社 三和製作所
SANWA SEISAKUSHO CO.,LTD

SOLID BITS 完成バイト

■方形バイト(ミリ)

寸法		材質・在庫	
W=H	L	SKH57	W・H公差
4	50	○	0 } -0.18
	63	○	
	80	○	
5	50	○	
	63	○	
	80	○	
	100	○	
6	160	○	
	63	○	
	80	○	
	100	○	
7	125	○	
	160	○	
	200	○	
	63	○	
8	80	○	
	100	○	
	160	○	
	200	○	
10	63	○	
	80	○	
	100	○	
	125	○	
	160	○	
12	200	○	
	63	○	
	80	○	
	100	○	
	125	○	
13	160	○	
	200	○	
	100	○	
	125	○	
14	160	○	
	200	○	
	100	○	
16	125	○	
	160	○	
	200	○	
18	200	○	
	160	○	
20	200	○	
	160	○	
25	200	○	
	160	○	

■方形バイト(インチ)

呼称		size(mm)		材質・在庫	
		W=H	L	SKH57	W・H公差
3/16	2	4.76	50	○	0 } -0.18
	2 1/2		63	○	
	4		100	○	
1/4	2	6.35	50	○	
	2 1/2		63	○	
	3		76	○	
	4		101	○	
	5		127	○	
	6		152	○	
5/16	8	7.98	203	○	
	2 1/2		63	○	
	3		76	○	
	4		101	○	
3/8	5	9.52	127	○	
	6		152	○	
	8		203	○	
	2 1/2		63	○	
7/16	3	11.11	76	○	
	4		101	○	
	5		127	○	
	6		152	○	
1/2	8	12.70	203	○	
	4 1/2		115	○	
	5		127	○	
	6		152	○	
5/8	8	15.87	203	○	
	5		127	○	
	6		152	○	
3/4	8	19.05	203	○	
	6		152	○	
	5		127	○	
7/8	7	22.22	177	○	
	6		152	○	
1	8	25.40	203	○	
	7		177	○	

インチ・ミリメートル換算表

インチ (分数)	(分)	ミリメートル
1/8	1分	3.175
3/16		4.763
1/4	2分	6.350
5/16		7.938
3/8	3分	9.525
7/16		11.113
1/2	4分	12.700
5/8	5分	15.875
3/4	6分	19.050
7/8	7分	22.225
1	8分	25.400

■平、板形バイト(ミリ)

寸法				材質・在庫		寸法				材質・在庫	
W	H	L	SKH57	W	H	L	SKH57	W	H	L	SKH57
1.8	19	250	○	4	12	160	○	6	45	160	○
2	12	115	○			200	○			6	50
		160	○			250	○	200	○		
		2	16	200	○	4	16	160	○	8	12
250	○			200	○			160	○		
2	19			160	○			4	17	250	○
		200	○	160	○	200	○				
		2	20	250	○	4	19			200	○
160	○			250	○			200	○		
2.5	16			200	○			4	20	160	○
		160	○	200	○	200	○				
		2.5	19	115	○	5	16			170	○
160	○			200	○			200	○		
2.5	20			200	○			5	17	250	○
		160	○	200	○	200	○				
		3	12	250	○	5	19			160	○
200	○			250	○			200	○		
3	13			160	○			5	20	200	○
		250	○	250	○	200	○				
		3	16	160	○	5	25			160	○
200	○			200	○			200	○		
3	17			250	○			5	32	250	○
		160	○	200	○	200	○				
		3	18	200	○	6	10			65	○
250	○			160	○			200	○		
3	19			160	○			6	12	200	○
		200	○	75	○	200	○				
		3	20	250	○	6	16			160	○
160	○			200	○			200	○		
3	25			200	○			6	20	160	○
		160	○	200	○	200	○				
		3.5	12	250	○	6	25			170	○
250	○			200	○			200	○		
3.5	16			250	○			6	32	200	○
		250	○	160	○	160	○				
		4	8	250	○	6	40			200	○
160	○			250	○			200	○		
4	10			200	○			6	40	160	○
		200	○	200	○	200	○				

SOLID BITS 完成バイト

■平、板形バイト(インチ)

呼称			size(mm)			材質・在庫
			W	H	L	
1/8	3/8	6	3.18	9.53	150	○
		8			200	○
	1/2	6		12.70	150	○
		8			200	○
	5/8	6		15.88	150	○
		8			200	○
3/4	6	19.05	150	○		
	8		200	○		
3/16	3/8	6	4.76	9.53	150	○
		8			200	○
	1/2	6		12.70	150	○
		8			200	○
	5/8	6		15.88	150	○
		8			200	○
3/4	6	19.05	150	○		
	8		200	○		
1/4	3/8	6	6.35	9.53	150	○
		8			200	○
	1/2	6		12.70	150	○
		8			200	○
	5/8	6		15.88	150	○
		8			200	○
3/4	6	19.05	150	○		
	8		200	○		
5/16	3/8	6	7.94	9.53	150	○
		8			200	○
	1/2	6		12.70	150	○
		8			200	○
	5/8	6		15.88	150	○
		8			200	○
3/4	6	19.05	150	○		
	8		200	○		
3/8	1/2	6	9.53	12.70	150	○
		8			200	○
	5/8	6		15.88	150	○
		8			200	○
	3/4	6		19.05	150	○
		8			200	○
1/2	5/8	6	12.70	15.88	150	○
		8			200	○
	3/4	6		19.05	150	○
		8			200	○
	1	6		25.40	150	○
		8			200	○

各バイト断面図



■板バイト

No.	寸法	材質・在庫
1P	3.2 × 12.7 × 90	○
2P	3.2 × 15.9 × 115	○
2SP	4.0 × 15.9 × 115	○
3P	4.8 × 19.0 × 140	○
4P	6.4 × 25.4 × 165	○

■ステッキバイト

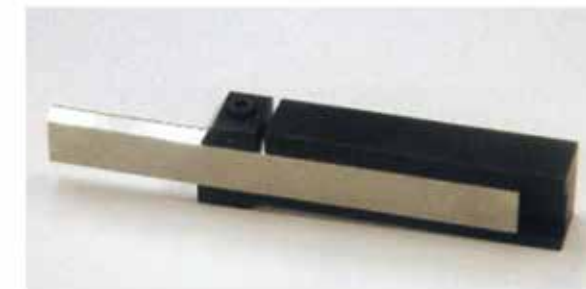
No.	寸法	材質・在庫
1	3.2 × 12.7 × 90	○
2	3.2 × 15.9 × 115	○
2S	4.0 × 15.9 × 115	○
3	4.8 × 19.0 × 140	○
4	6.4 × 25.4 × 165	○

■ロングステッキバイト

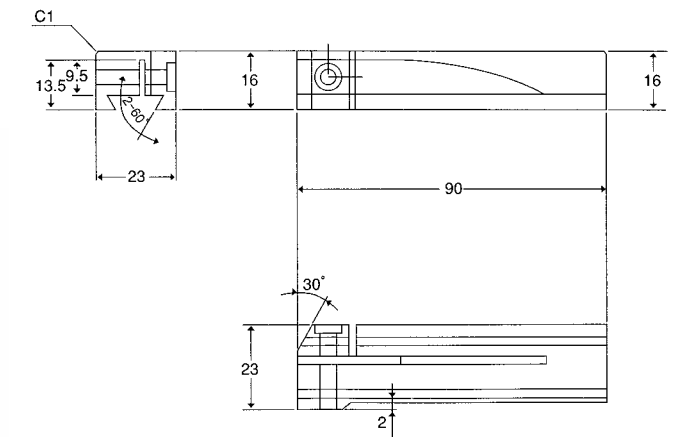
No.	寸法	材質・在庫
1L	3.2 × 12.7 × 200	○
2L	3.2 × 15.9 × 200	○
2SL	4.0 × 15.9 × 200	○
3L	4.8 × 19.0 × 200	○
4L	6.4 × 25.4 × 200	○

■ステッキバイトホルダーNo.2S専用 (mm)

No.	ホルダー寸法		
	W	H	L
K-HO-2S	16	23	90



※完成バイトはホルダーには含まれません。

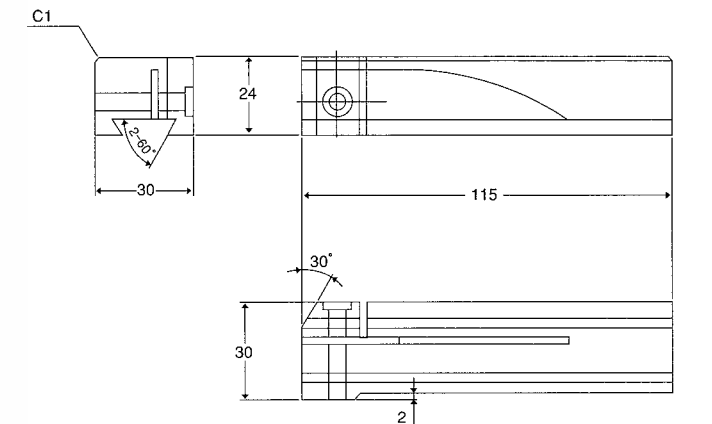


■ステッキバイトホルダーNo.3専用 (mm)

No.	ホルダー寸法		
	W	H	L
K-HO-3	24	30	115



※完成バイトはホルダーには含まれません。

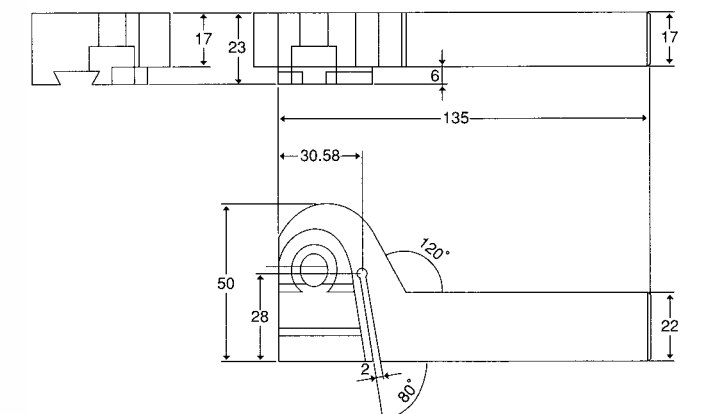


■ステッキバイトヘール式ホルダーNo.2S専用 (mm)

No.	ホルダー寸法		
	W	H	L
K-HOH-2S	17	22	135



※完成バイトはホルダーには含まれません。



MICRO BITS マイクロバイト

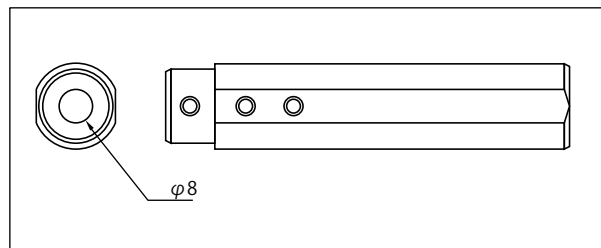
製品概要

- 内径加工用ソリッドバイトのハイス製品です。
- 小径である故に切削速度が上がらない加工や、切れ味を必要とする樹脂製品の加工に適しています。



使用環境

- 市販されている各種ソリッド用スリーブで、ソリッドシャンクφ8用のものであれば、そのままご利用頂けます。



コーティング

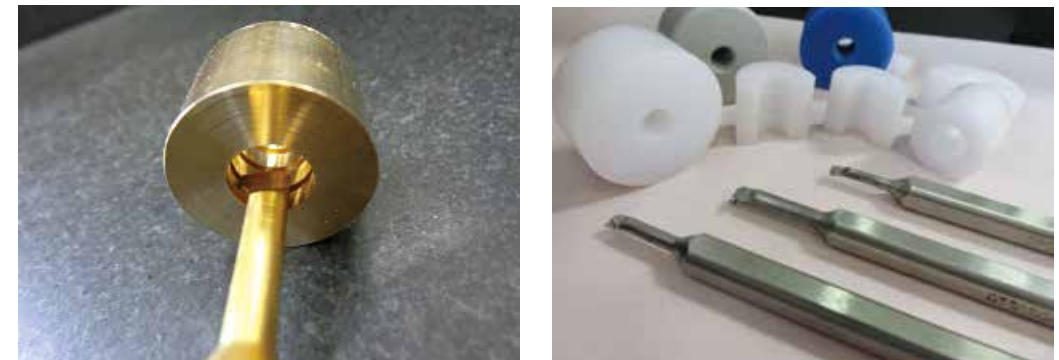
- 各種ワーク材料や加工条件に合わせた刃先のコーティングも対応しています。

例：各種セラミックコーティング、
PVDコーティング、
DLCコーティング



※標準仕様は、すべてコーティングなしとなります

推奨加工条件

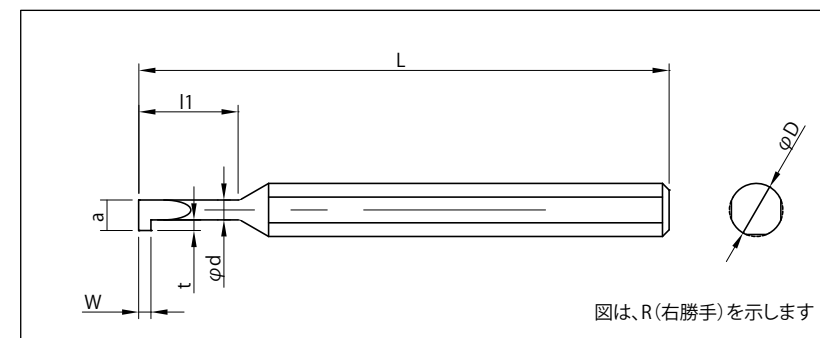


被削材	加工内容、V= 切削速度 (m / min)		
	倣い	ネジ切り	溝入れ
樹脂、プラスチック (PP、POM 等)	V= ~ 100	V= ~ 50	V= ~ 100
炭素鋼	V= ~ 40 コーティング推奨	V= ~ 40 コーティング推奨	V= ~ 40 コーティング推奨
黄銅	V= ~ 50	V= ~ 50	V= ~ 50
ステンレス(SUS304等)	V= ~ 30 コーティング推奨	V= ~ 30 コーティング推奨	V= ~ 30 コーティング推奨

※湿式加工推奨

半製品販売

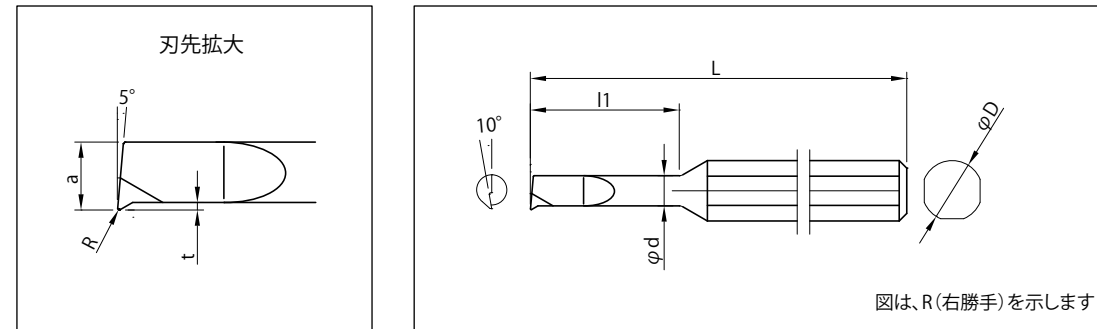
- 使用用途に応じて刃先を加工して御使用いただく半製品です。
- 超硬よりも研削性がよく鋭利な刃先を得られ、研削時のチッピングなどの不良も起こりにくいため、研削盤の設備、環境があれば、経済的で幅広い加工に適応できます。



型番	φD	φd	W	t	l1	a	L	在庫	
								R	L
MB-BLANK10R/L	8	2	3	2.5	10	4.5	80	●	
MB-BLANK15R/L	8	3	3	2	15	5	80	●	
MB-BLANK20R/L	8	4	3	2	20	6	80	●	

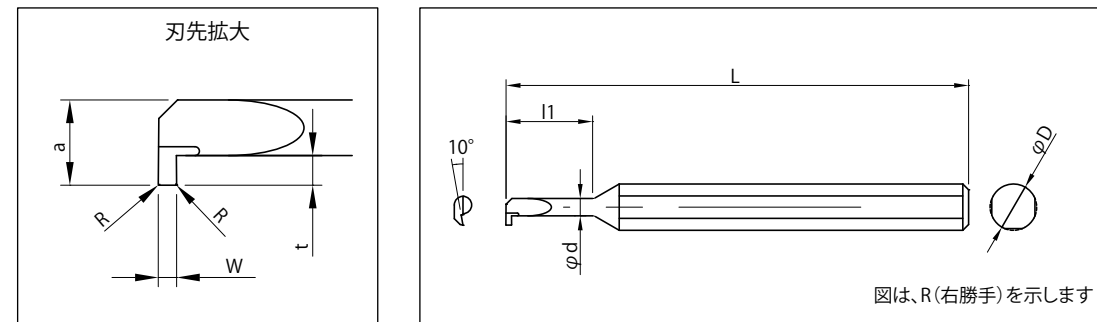
MICRO BITS マイクロバイト

■内径倣い



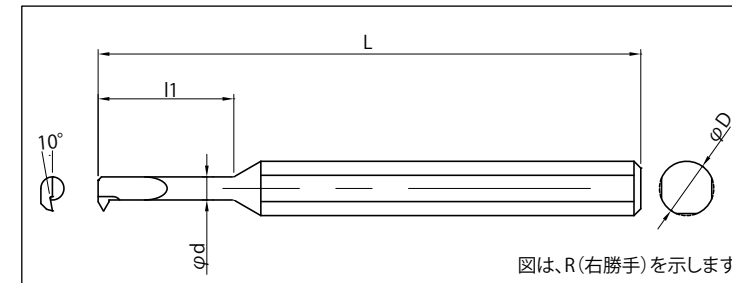
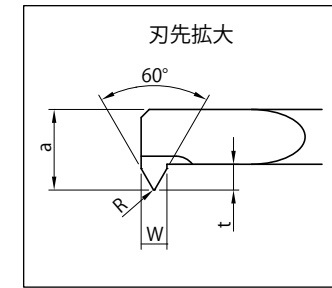
型番	φD	φd	t	l1	a	R	L	最小加工径	在庫	
									R	L
MB-AX1001R/L	8	2	0.5	10	2.5	0.1	80	3	●	
MB-AX1502R/L	8	3	0.5	15	3.5	0.1	80	4	●	
MB-AX2003R/L	8	4	0.5	20	4.5	0.1	80	5	●	
MB-AX3504R/L	8	6	0.5	35	6.5	0.1	105	7	●	

■内径溝入れ



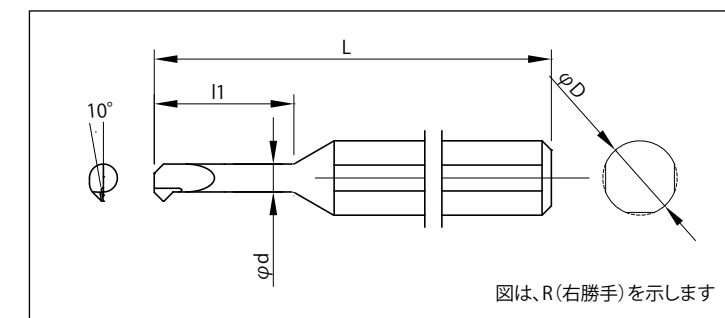
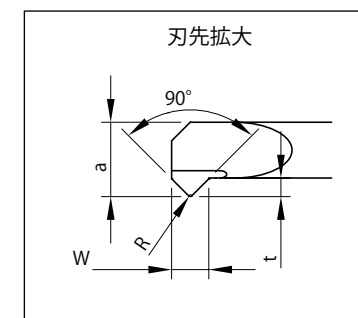
型番	φD	φd	W	t	l1	a	R	L	最小加工径	在庫	
										R	L
MB-BX0801-1R/L	8	1.5	1	1.1	8	2.6	0.05	80	3.5	●	
MB-BX0801-1.5R/L	8	1.5	1.5	1.1	8	2.6	0.05	80	3.5	●	
MB-BX0801-2R/L	8	1.5	2	1.1	8	2.6	0.05	80	3.5	●	
MB-BX1502-1R/L	8	3	1	1.6	15	4.6	0.05	80	5.5	●	
MB-BX1502-1.5R/L	8	3	1.5	1.6	15	4.6	0.05	80	5.5	●	
MB-BX1502-2R/L	8	3	2	1.6	15	4.6	0.05	80	5.5	●	
MB-BX2003-1R/L	8	4	1	1.6	20	5.6	0.05	80	6.5	●	
MB-BX2003-1.5R/L	8	4	1.5	1.6	20	5.6	0.05	80	6.5	●	
MB-BX2003-2R/L	8	4	2	1.6	20	5.6	0.05	80	6.5	●	

■内径ネジ切り



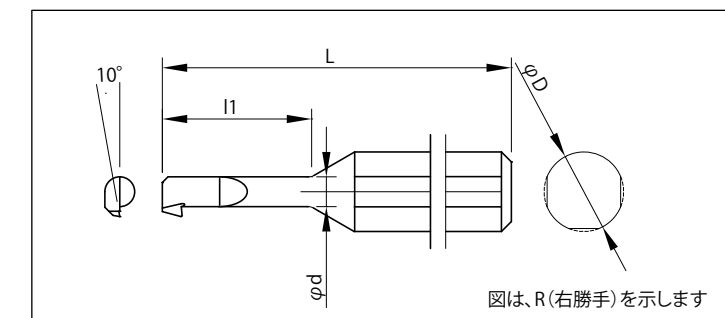
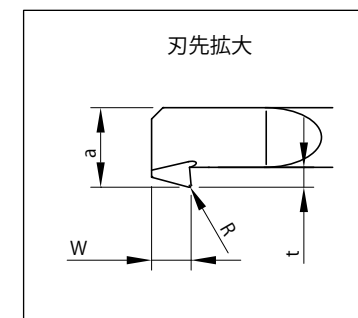
型番	φD	φd	W	t	l1	a	R	L	最小加工径	ネジ径	ピッチ	在庫	
												R	L
MB-CX1501R/L	8	2.6	1.2	1.3	15	3.9	0.05	80	4.5	M6以上	0.75~1.25	●	
MB-CX2002R/L	8	3.4	1.6	1.6	20	5	0.05	80	6	M8以上	0.75~1.50	●	

■内径面取り



型番	φD	φd	W	t	l1	a	R	L	最小加工径	在庫	
										R	L
MB-DX1501R/L	8	3	2	1	15	4	0.1	80	5	●	
MB-DX2002R/L	8	4	2	1	20	5	0.1	80	6	●	
MB-DX3503R/L	8	5.4	2	1	35	6.4	0.1	105	7	●	

■内径引き加工



型番	φD	φd	W	t	l1	a	R	L	最小加工径	在庫	
										R	L
MB-EX1001R/L	8	2	2	1	10	3	0.1	80	3.5	●	
MB-EX1502R/L	8	3	2	1	15	4	0.1	80	4.5	●	
MB-EX2003R/L	8	4	2	1	20	5	0.1	80	5.5	●	

標準品追加工その他、特殊品製作承ります。

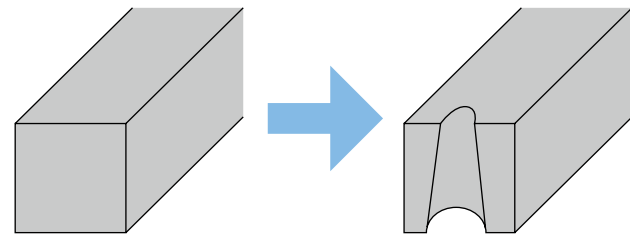
お客様のご要望に応じた形状に仕上げ、成形や研磨などの

手間も省け、そのまま使用可能となり経済的！！

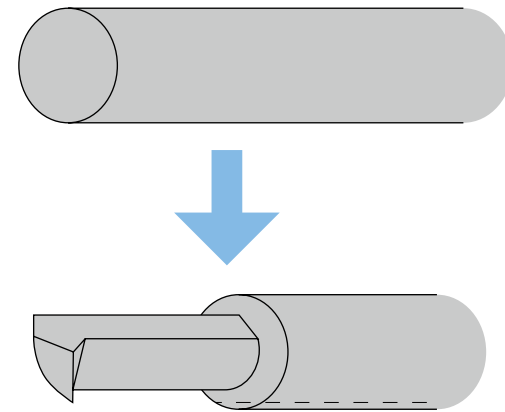
何かお困り事はありませんか？

その悩みを(株)三和製作所が解決いたします。

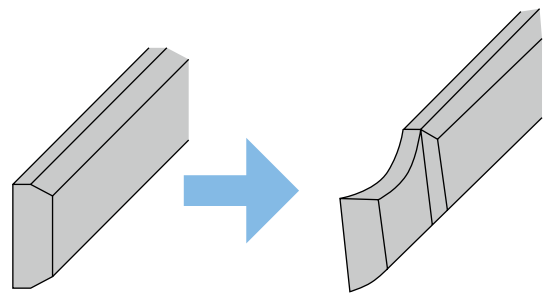
完成バイト追加工 (参考例)



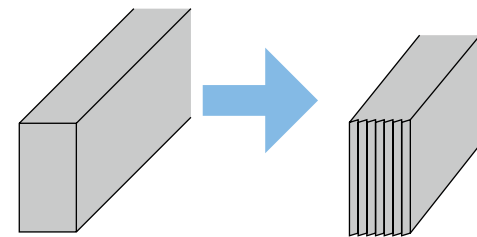
完成角バイト→R加工フォームバイト



丸完成バイト→内径加工用バイト



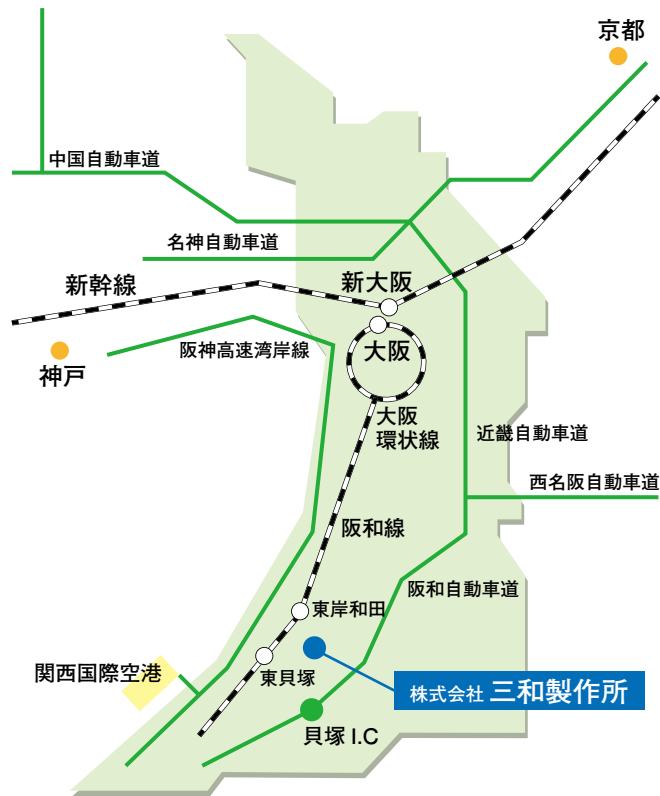
完成ステッキバイト→ブレーカー付突切バイト



完成バイト→プロファイル精密仕上くし刃バイト

見積依頼元:

バイト種類	方形バイト・平、板型バイト・丸バイト・ステッキ・その他
バイト用途	施盤用: 外形加工 突切加工 ネジ切 内径加工 荒削り 仕上げ 溝入れ スロッター用 その他
切削材種	ステンレス・アルミ・SS材・樹脂・木工・その他
バイト寸法	角(mm角 × mm角) ・ 丸(φ)
形状、寸法等 御記入下さい。	<p>略図</p> <p><チップ部詳細></p> <p>A: 刃長 mm B: 刃巾 mm C: スクイ角 度 D: 前逃げ 度 E: 横逃げ 度</p>
	指定公差
特記事項	※標準品一部追加工(形状・表面粗さ・その他) ※完全別注



株式会社三和製作所
SANWA SEISAKUSHO CO.,LTD

〒 597-0033 大阪府貝塚市半田 377 番地

TEL.072-426-0564

FAX.072-426-2658

<http://www.sanwa-bits.com/>



Excellent Company
of OSAKA



株式会社三和製作所のHPはこちら

2016.11 改訂版